

CONSULTATION - APPROBATION - INSTALLATION

SAUF INDICATION CONTRAIRE, LE SERVICE D'ENTRETIEN DU SERVICE DES IMMEUBLES (SESI) DEMEURE LE SEUL RESPONSABLE DE L'INSTALLATION ET DE LA MISE EN PLACE DES COMPOSANTES DE SIGNALISATION. EN COORDINATION AVEC LE CONTREMAÎTRE / SUPERVISEUR DU SESI, L'ÉQUIPE D'INSTALLATION DOIT, DANS LA MESURE DU POSSIBLE, RESPECTER L'ESPRIT DES SCHÉMAS TYPES DU DOCUMENT DE SIGNALISATION. VALIDER ET VÉRIFIER LES CONDITIONS EXISTANTES AVANT D'ARMORCER LES TRAVAUX. TOUTE DISCORDANCE AVEC LA NORME "ARIANE" DOIT ÊTRE SIGNALÉE AU CONTREMAÎTRE / SUPERVISEUR DE L'ENTRETIEN DE L'UNIVERSITÉ LAVAL. NULLE AUTRE PERSONNE QUE CE DERNIER N'EST AUTORISÉE À DONNER DES DIRECTIVES D'INSTALLATION CONTRAIRES AU DOCUMENT EN VIGUEUR.

NG.01 DIMENSIONS

SAUF INDICATION CONTRAIRE, LES DIMENSIONS MAXIMALES DES PLAQUETTES SONT LES SUIVANTES (HAUTEUR X LONGUEUR) :

PLAQUETTE BLANCHE AVEC GRAVURE NOIRE

- NUMÉRO DU LOCAL : 1 ½" X 6"
- NOM ET PRÉNOM : 1 ½" X 12"
- TITRE ET FONCTION : VARIABLE DE 1 ½" à 6" X 12"

PLAQUETTE NOIRE AVEC GRAVURE ARGENT

- NUMÉRO DU LOCAL : 2" X 6"
- NOM ET PRÉNOM : 2" X 12"
- TITRE ET FONCTION : VARIABLE DE 2" à 6" X 12"

NG.02 FIXATIONS

SAUF INDICATION CONTRAIRE, LES PLAQUETTES D'IDENTIFICATION DOIVENT TOUJOURS ÊTRE COLLÉES SUR LES SURFACES DE BOIS (EX : PORTE, MOBILIER, PANNEAUX DE FINITION) ET VISSÉES SUR LES MURS (SURFACE DE GYPSE, BLOC, BÉTON ET AUTRES).

NG.03 PRODUITS

PLAQUETTE DE **LAMICOÏDE** POUR SIGNALISATION DE COULEUR BLANC X ⅛" D'ÉPAISSEUR AVEC ÉCRITURE NOIRE POUR DIVERSES IDENTIFICATIONS.

PLAQUETTE DE **LAMICOÏDE** POUR SIGNALISATION DE COULEUR NOIR X ⅛" D'ÉPAISSEUR AVEC ÉCRITURE BLANCHE POUR DIVERSES IDENTIFICATIONS.

PLAQUETTE DE **LAMICOÏDE** POUR UNE SIGNALISATION DE SÉCURITÉ DE COULEUR ROUGE X ⅛" D'ÉPAISSEUR AVEC ÉCRITURE BLANCHE. EXEMPLE D'APPLICATION : ESPACE CLOS, ÉQUIPEMENTS ET EMPLACEMENTS DANS DES SALLES DE MÉCANIQUE.

PLAQUETTE DE **LAMICOÏDE** DE COULEURS DIFFÉRENTES, DISPONIBLE SUR COMMANDE SPÉCIALE AVEC L'AUTORISATION DU CONTREMAÎTRE / SUPERVISEUR DE L'ENTRETIEN DE L'UNIVERSITÉ LAVAL.

RUBAN DE MOUSSE ADHÉSIVE AUTOCOLLANTE SUR DEUX FACES, PRODUIT DE RÉFÉRENCE 3M-4026, MODÈLE S-10059, ½" X 36 vg X ⅛" D'ÉPAISSEUR OU ÉQUIVALENT APPROUVÉ.

VIS ROBERTSON À BOIS # 6 X ⅝", COULEUR NOIRE + CHEVILLE EN PLASTIQUE COBRA DE DIMENSION SPÉCIFIÉE.

VIS ROBERTSON À BOIS # 6 X ⅝", COULEUR BLANCHE, PRODUIT DE RÉFÉRENCE RELIABLE, MODÈLE "PKAW658VP" OU ÉQUIVALENT APPROUVÉ + CHEVILLE EN PLASTIQUE COBRA DE DIMENSION SPÉCIFIÉE.



Titre du dessin
DEVIS DESCRIPTIF
NOTES GÉNÉRALES ET SPÉCIFIQUES

Direction adjointe
Expertise technique

Titre du projet
SIGNALISATION INTÉRIEURE : NORMES
D'INSTALLATION DES PLAQUETTES
D'IDENTIFICATION

Spécialité
ARCHITECTURE

Pavillon
CAMPUS UL

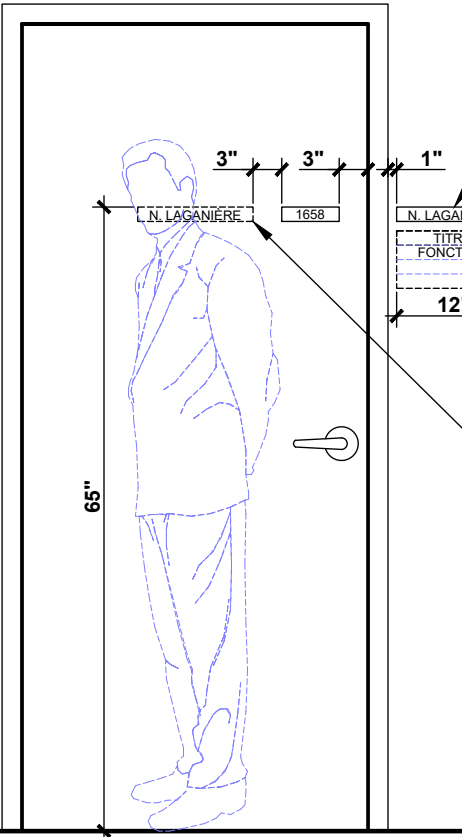
Date révision
15 octobre 2024

Échelle
1 = 20

Référence
NORME ARIANE

Projet No
CMP-XXXXX

Page
1 de 11



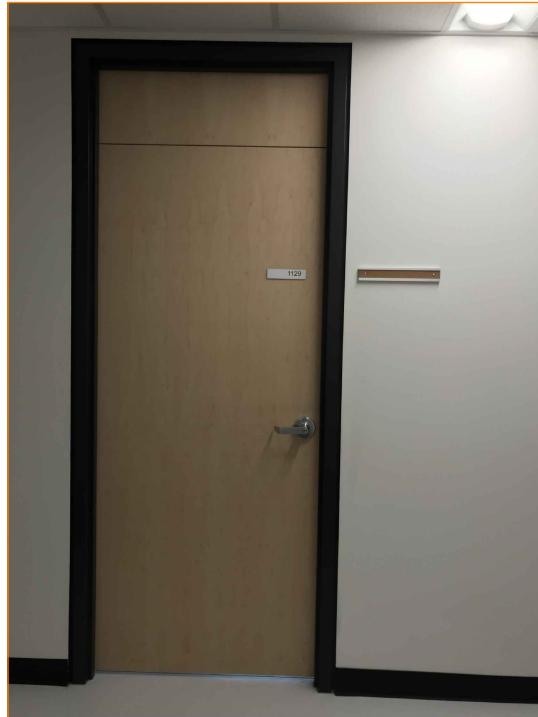
DANS UNE SITUATION OÙ LA PORTE EST EN RETRAIT DANS UN ESPACE LIMITÉ (ALCÔVE) PAR RAPPORT AU MUR, LA PLAQUETTE D'IDENTIFICATION DOIT ÊTRE INSTALLÉE SUR LE MUR SELON LES INDICATIONS DONNÉES.

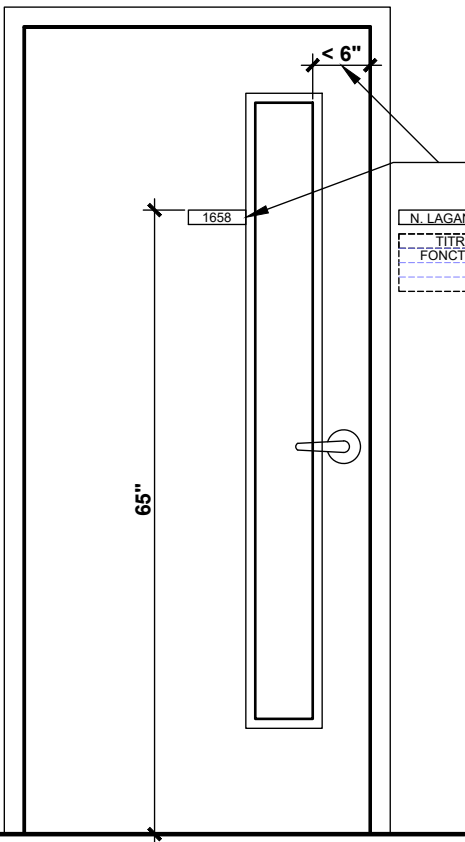
SAUF INDICATION CONTRAIRE, LES PLAQUETTES D'IDENTIFICATION DOIVENT TOUJOURS ÊTRE INSTALLÉES DU CÔTÉ DE LA SERRURE, ET NON DU CÔTÉ CHARNIÈRE.

OPTION POSSIBLE : À COORDONNER ET À CONFIRMER AVEC LE CONTREMAÎTRE/SUPERVISEUR DE L'ENTRETIEN. IL EST POSSIBLE D'AJOUTER DES PLAQUETTES SUPPLÉMENTAIRES SOUS LE NOM PERMETTANT D'IDENTIFIER UN TITRE OU UNE FONCTION DE L'OCCUPANT.

OPTION POSSIBLE : À COORDONNER ET À CONFIRMER AVEC LE CONTREMAÎTRE/SUPERVISEUR DE L'ENTRETIEN. EN PRÉSENCE DE CONTRAINTES D'ESPACE, IL EST POSSIBLE QUE LA PLAQUETTE D'IDENTIFICATION SOIT INSTALLÉE SUR LA PORTE SELON LES INDICATIONS DONNÉES.

A PORTE PLEINE
SCHÉMA TYPE LE PLUS REPRÉSENTATIF DU CAMPUS





POSITIONNEMENT DE LA PLAQUETTE D'IDENTIFICATION CONTRE LA MOULURE DE FINITION LORSQUE LA DIMENSION EST INFÉRIEURE À 6".

OPTION POSSIBLE : À COORDONNER ET À CONFIRMER AVEC LE CONTREMAÎTRE/SUPERVISEUR DE L'ENTRETIEN.

B PORTE LÉGÈREMENT VITRÉE
INTÉGRATION D'UNE SECTION VITRÉE DANS LA PORTE



**UNIVERSITÉ
LAVAL**

Service des immeubles

Titre du dessin
SCHÉMA TYPE B

Direction adjointe
Expertise technique

Titre du projet
SIGNALISATION INTÉRIEURE : NORMES
D'INSTALLATION DES PLAQUETTES
D'IDENTIFICATION

Spécialité
ARCHITECTURE

Pavillon
CAMPUS UL

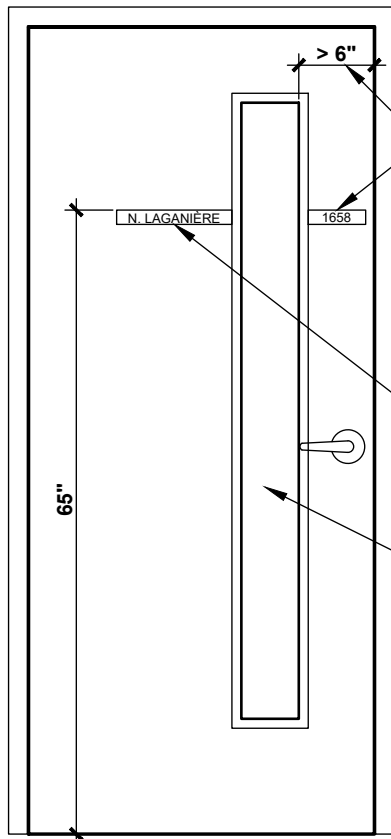
Date
28 octobre 2024

Référence
NORME ARIANE

Projet No
CMP-XXXXX

Échelle
1 = 20

Page
3 de 11



POSITIONNEMENT DE LA PLAQUETTE D'IDENTIFICATION CONTRE LA MOULURE DE FINITION LORSQUE LA DIMENSION EST SUPÉRIEURE À 6".

OPTION 2 : À COORDONNER ET À CONFIRMER AVEC LE CONTREMAÎTRE/SUPERVISEUR DE L'ENTRETIEN.

OPTION 1 : UN EMPLACEMENT DE LA PLAQUETTE D'IDENTIFICATION SUR LA PORTE CONTRE LA MOULURE DE FINITION.

SECTION VITRÉE AVEC UNE SURFACE DE VERRE MINIMALE.

C PORTE LÉGÈREMENT VITRÉE
INTÉGRATION D'UNE SECTION VITRÉE DANS LA PORTE



**UNIVERSITÉ
LAVAL**

Service des immeubles

Titre du dessin
SCHÉMA TYPE C

Direction adjointe
Expertise technique

Titre du projet
SIGNALISATION INTÉRIEURE : NORMES
D'INSTALLATION DES PLAQUETTES
D'IDENTIFICATION

Spécialité
ARCHITECTURE

Pavillon
CAMPUS UL

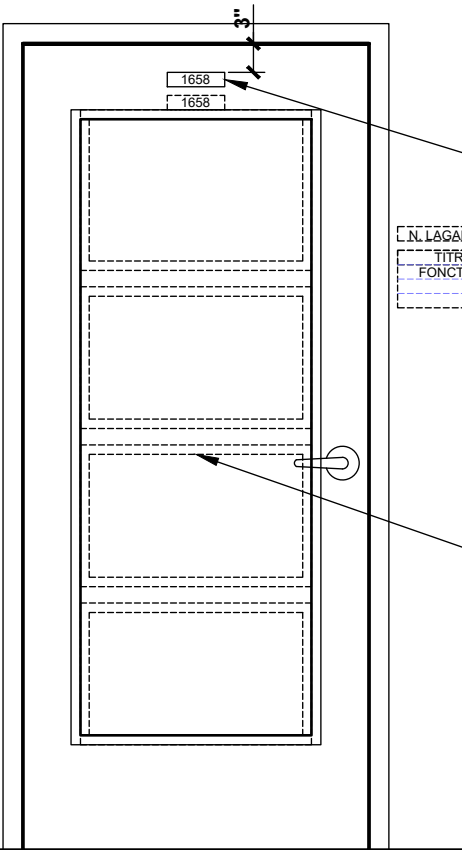
Date
28 octobre 2024

Échelle
1 = 20

Référence
NORME ARIANE

Projet No
CMP-XXXXX

Page
4 de 11

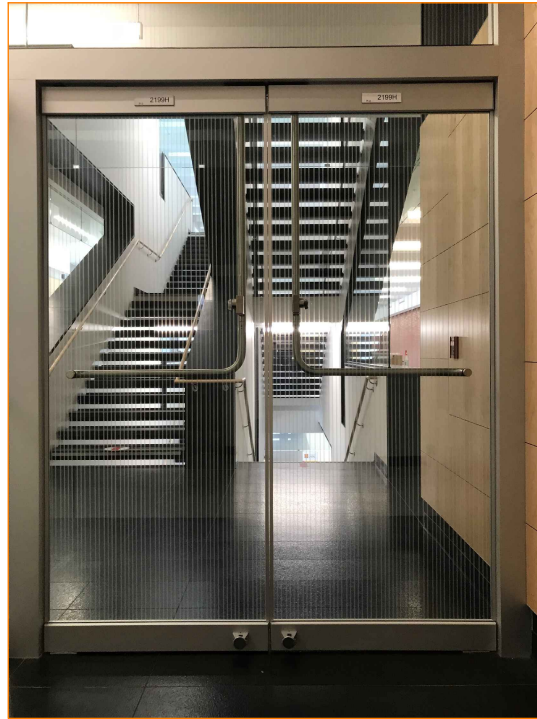


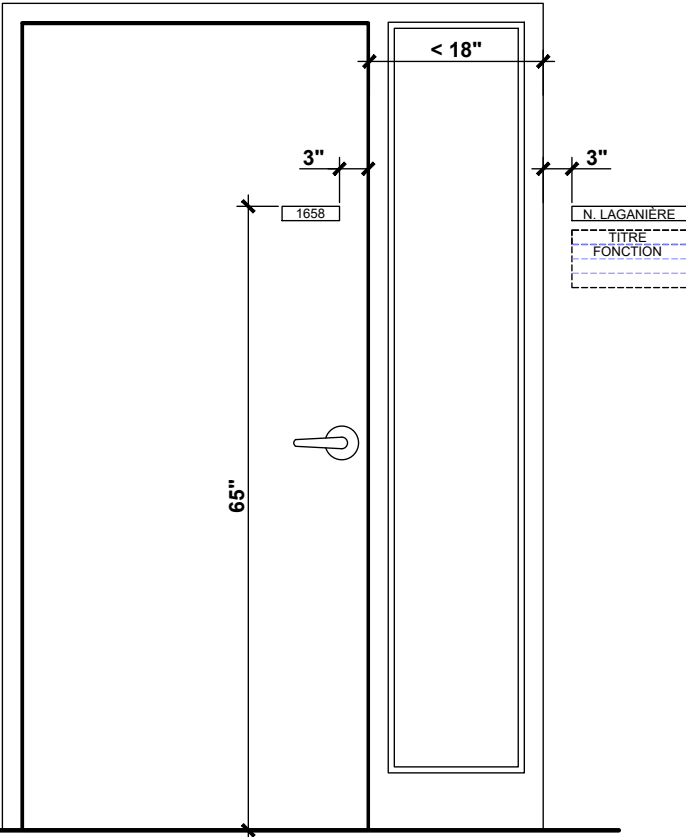
POSITIONNEMENT DE LA PLAQUETTE D'IDENTIFICATION CENTRÉ SUR LA PORTE ET SELON LES INDICATIONS EN ÉLÉVATION. DANS UNE SITUATION OÙ UNE COMPOSANTE DE QUINCAILLERIE COMPROMET L'INSTALLATION, DESCENDRE LA PLAQUETTE CONTRE LA MOULURE DE FINITION (PARCLOSE) DU VERRE.

OPTION POSSIBLE : À COORDONNER ET À CONFIRMER AVEC LE CONTREMAÎTRE/SUPERVISEUR DE L'ENTRETIEN.

SITUATION AVEC UNE SECTION VITRÉE EN PRÉSENCE DE VERRE DOMINANT. SELON LA PAVILLON, LE DESIGN PEUT ÊTRE VARIABLE, C'EST-À-DIRE CONTENIR UNE, DEUX, TROIS OU QUATRE SECTIONS DE VERRE, COMME REPRÉSENTÉ PAR DES LIGNES POINTILLÉES.

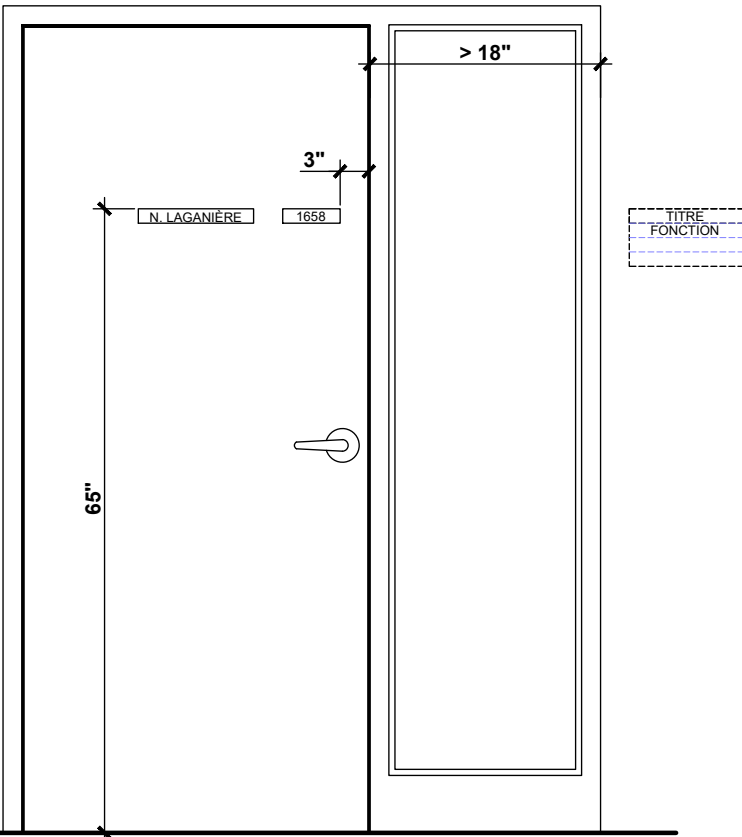
D PORTE VITRÉE
INTÉGRATION D'UNE SECTION VITRÉE DANS LA PORTE





E PORTE PLEINE AVEC SECTION VITRÉE LATÉRALE
MOINS DE 18"





F PORTE PLEINE AVEC SECTION VITRÉE LATÉRALE PLUS DE 18"



**UNIVERSITÉ
LAVAL**

Service des immeubles

Titre du dessin
SCHÉMA TYPE F

Direction adjointe
Expertise technique

Titre du projet
SIGNALISATION INTÉRIEURE : NORMES
D'INSTALLATION DES PLAQUETTES
D'IDENTIFICATION

Spécialité
ARCHITECTURE

Pavillon
CAMPUS UL

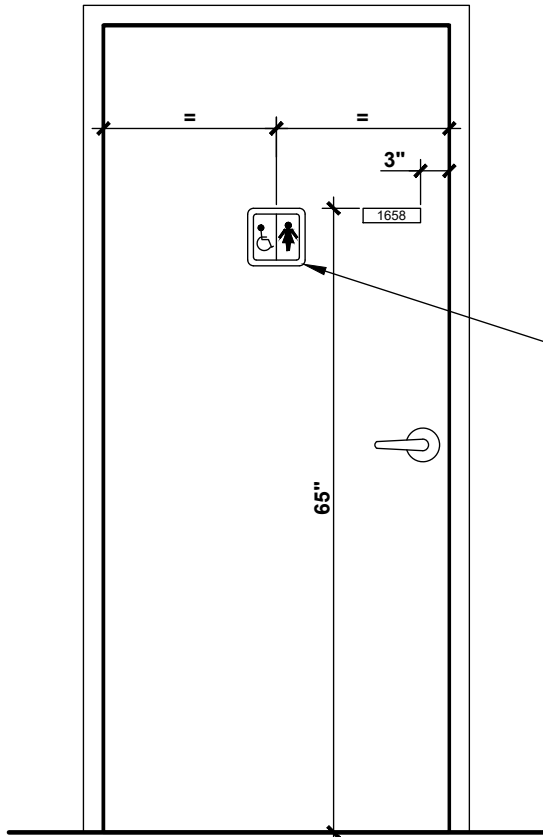
Date
28 octobre 2024

Échelle
1 = 20

Référence
NORME ARIANE

Projet No
CMP-XXXXX

Page
7 de 11



POSITIONNEMENT DE LA PLAQUETTE D'IDENTIFICATION
CENTRÉ SUR LA PORTE ET SELON LES INDICATIONS EN
ÉLÉVATION.

PICTOGRAMME STANDARD 6" X 6"
COULEUR BLANC SUR FOND BLEU QUÉBEC.

G PORTE PLEINE
SCHÉMA TYPE SALLE DE TOILETTES



**UNIVERSITÉ
LAVAL**

Service des immeubles

Titre du dessin
SCHÉMA TYPE G

Direction adjointe
Expertise technique

Titre du projet
SIGNALISATION INTÉRIEURE : NORMES
D'INSTALLATION DES PLAQUETTES
D'IDENTIFICATION

Spécialité
ARCHITECTURE

Pavillon
CAMPUS UL

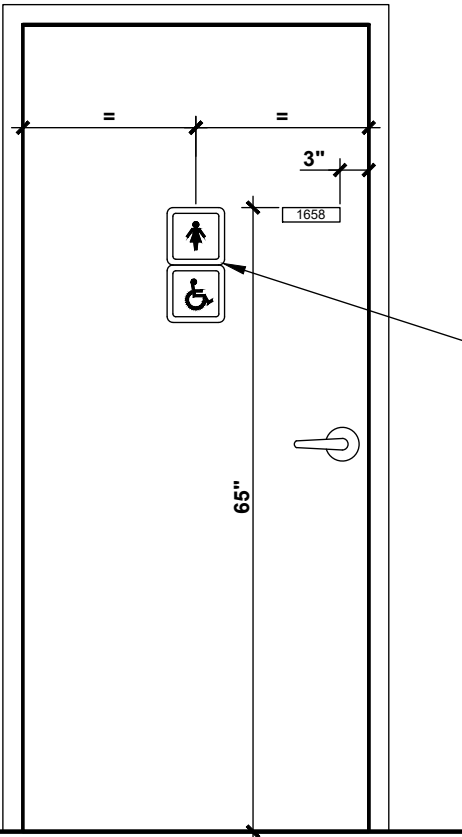
Date
28 octobre 2024

Échelle
1 = 20

Référence
NORME ARIANE

Projet No
CMP-XXXXX

Page
8 de 11



POSITIONNEMENT DES PLAQUETTES D'IDENTIFICATION
CENTRÉ SUR LA PORTE ET SELON INDICATION EN
ÉLÉVATION.

PICTOGRAMME STANDARD 6" X 6"
COULEUR BLANC SUR FOND BLEU QUÉBEC.

H PORTE PLEINE
SCHÉMA TYPE SALLE DE TOILETTES



PLAFOND SUSPENDU

RÉSERVATION / EMPRUNT
XYZ
VOIR SECTEUR 200

POSITIONNEMENT DES PANNEAUX DE SIGNALISATION
SELON LES INDICATIONS. LE DÉGAGEMENT MINIMAL EN
HAUTEUR DOIT ÊTRE RESPECTÉ.



80"

PLANCHER

i PANNEAUX DE SIGNALISATION SUSPENDUS
SCHÉMA TYPE




**UNIVERSITÉ
LAVAL**
Service des immeubles

Titre du dessin
SCHÉMA TYPE i

Direction adjointe
Expertise technique

Titre du projet
SIGNALISATION INTÉRIEURE : NORMES
D'INSTALLATION DES PLAQUETTES
D'IDENTIFICATION

Spécialité
ARCHITECTURE

Pavillon
CAMPUS UL

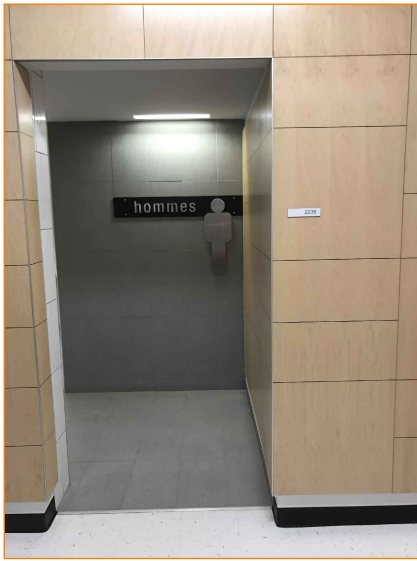
Date
28 octobre 2024

Échelle
1 = 20

Référence
NORME ARIANE

Projet No
CMP-XXXXX

Page
10 de 11



ENTRÉE LIBRE (SANS PORTE) DONNANT ACCÈS À UNE SALLE DE TOILETTE COMMUNE



ASCENSEUR



CASIER POSTAUX



PARAVENTS (AIRE OUVERTE)



**UNIVERSITÉ
LAVAL**

Service des immeubles

Titre du dessin
SCHÉMAS PHOTOGRAPHIQUES SELON
DIFFÉRENTES SITUATIONS

Direction adjointe
Expertise technique

Titre du projet
SIGNALISATION INTÉRIEURE : NORMES
D'INSTALLATION DES PLAQUETTES
D'IDENTIFICATION

Spécialité
ARCHITECTURE

Pavillon
CAMPUS UL

Date
15 octobre 2024

Échelle
1 = 20

Référence
NORME ARIANE

Projet No
CMP-XXXXX

Page
11 de 11